

車いすをご利用のお客様

- 駐車場について
- エレベーターについて
- トイレ設備について

よくご利用されるサービス をご覧ください

■ 車いす席のご案内

当館では大・中・小ホール内にそれぞれ以下の通り車いす席を設けております。

大ホール：7 席（1 階下手側 K10～16） [大ホール客席図](#) ※介助者用折畳みいすあり

中ホール：5 席（上手側 G20～24） [中ホール客席図](#)

小ホール：4 席（上下両側 O3～4、O11～12） [小ホール客席図](#)



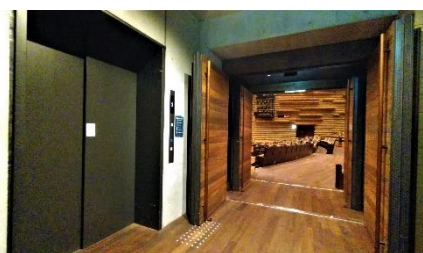
大ホール



中ホール



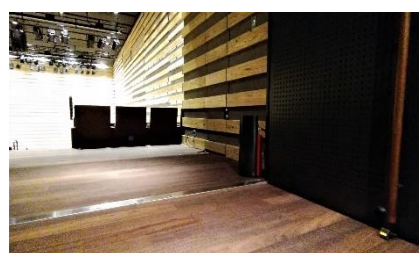
小ホール



大ホール内エレベーターで地下1階に降りていただき、すぐの扉からお入りいただけます。



ホワイエ受付すぐ奥の扉からお入りいただけます。



ホワイエ客席入口からそのままお入りいただけます。